

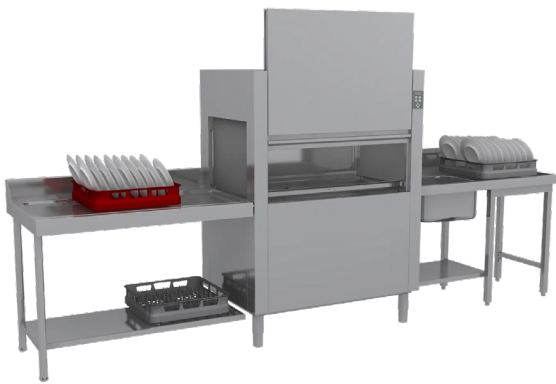
# Fiche technique

Caractéristiques du produit



## Lave-vaisselle tunnel 120 paniers/heure pour eau chaude, sortie gauche

<b>Modèle</b>	<b>Code SAP</b>	00010030
CT 120 LX	<b>Groupe d'articles</b>	Lave-vaisselle tunnel



- Vers le produit gratuitement: 1x RM Clean+ 12 kg (00012271) et 1x RM Rinse+ 10 kg (00012273)
- Type d'écran d'affichage: Interface LED ProSmart
- Nombre de programmes: 2
- Nombre de parois: 2
- Quantité maximale de paniers/heure : 120
- Espace libre en hauteur: 450
- Taille du panier [mm]: 500 x 500
- Consommation d'eau par cycle de lavage [l/panier]: 1.3 - 2.7
- Temps de cycle de lavage [s/panier]: 30 - 60
- Système de dosage du détergent: ProDose - Dosage précis avec une pompe péristaltique
- Type de pompe de lavage: Bidirectionnel - DuoFlow
- Pompe doseuse de détergent: Oui
- Pompe doseuse de rinçage: Oui

<b>Code SAP</b>	00010030	<b>Puissance de la chaudière [kW]</b>	9.500
<b>Largeur nette [mm]</b>	1150	<b>Volume de la cuve [L]</b>	70
<b>Profondeur nette [mm]</b>	770	<b>Puissance de la cuve [kW]</b>	10.500
<b>Hauteur nette [mm]</b>	1588	<b>Consommation d'eau par cycle de lavage [l/panier]</b>	1.3 - 2.7
<b>Poids net [kg]</b>	176.00	<b>Temps de cycle de lavage [s/panier]</b>	30 - 60
<b>Puissance électrique [kW]</b>	22.000	<b>Quantité maximale de paniers/heure</b>	120
<b>Alimentation</b>	400 V / 3N - 50 Hz	<b>Espace libre en hauteur</b>	450
<b>Capacité de la chaudière [L]</b>	17.00	<b>Taille du panier [mm]</b>	500 x 500

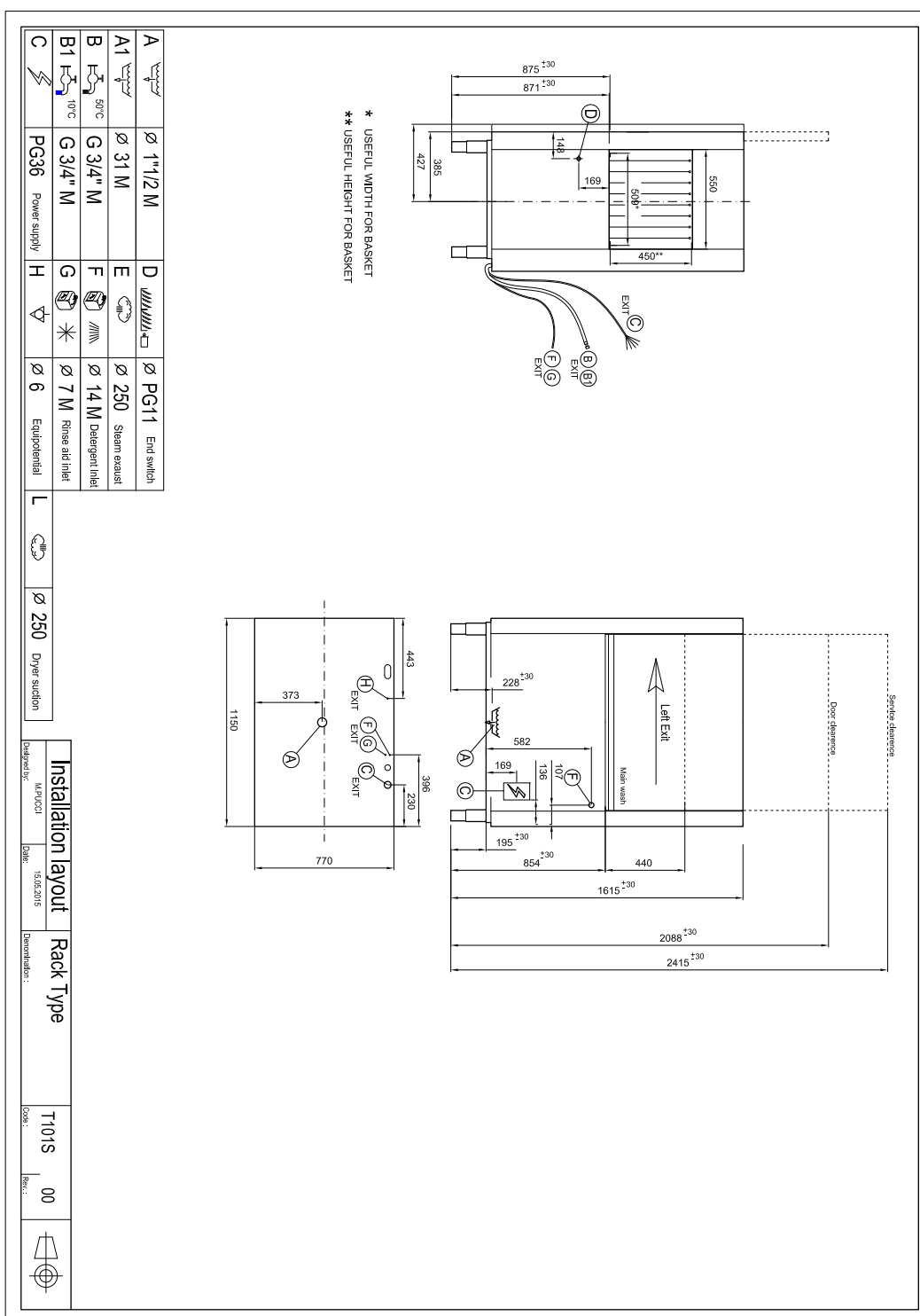
# Fiche technique

Dessin technique



## Lave-vaisselle tunnel 120 paniers/heure pour eau chaude, sortie gauche

<b>Modèle</b>	<b>Code SAP</b>	00010030
CT 120 LX	<b>Groupe d'articles</b>	Lave-vaisselle tunnel



# Fiche technique

## Avantages du produit



### Lave-vaisselle tunnel 120 paniers/heure pour eau chaude, sortie gauche

<b>Modèle</b>	<b>Code SAP</b>	00010030
CT 120 LX	<b>Groupe d'articles</b>	Lave-vaisselle tunnel

1

#### Construction de la coque extérieure en acier inoxydable

Construction ronde en acier inoxydable, bords arrondis, cuve emboutie

- Facile à nettoyer, haut niveau d'hygiène. Longue durée de vie

2

#### LED Display

proScreen écran 4 places + 2 barres LED

- Contrôle facile du fonctionnement du lave-vaisselle
- Informations continues sur l'état du cycle de lavage, diagnostic en cas de panne

3

#### Distributeurs de détergent

Deux distributeurs de détergent et de produit de rinçage

- Dosage précis des produits chimiques avec le système ProDose – système de dosage précis du détergent et du produit de rinçage à l'aide d'une pompe péristaltique Réglage des valeurs via le panneau de commande

4

#### Double système de filtration

Le filtre à chambre et le filtre à déchets, ainsi que le système Archimède, fournissent un système de drainage avec une efficacité accrue de purification de l'eau

- Efficacité de lavage plus élevée Durée de vie plus longue du bain de lavage

5

#### Économie d'énergie

Système d'économie d'énergie pour économiser de l'énergie en réduisant la température de la chaudière

- Économies

6

#### Protection de la vaisselle fragile

Système softStart de démarrage progressif des programmes de lavage pour protéger la vaisselle fragile

- Protège les verres à pied et autres plats fragiles

7

#### Construction à double paroi

Construction en acier inoxydable avec paroi double isolée

- Fonctionnement silencieux Économies d'énergie

8

#### Chauffe rapide

La gestion de l'énergie permet un fonctionnement simultané du corps de la chaudière et du réservoir

- Premier échauffement rapide Lave-vaisselle fonctionnement continu

9

#### Système coulissant

Système coulissant déplaçant les paniers à travers des zones de lavage individuelles, possibilité de connecter l'entraînement à des tables automatiques

- Distribution rapide de vaisselle

10

#### Possibilité de récupération

Jusqu'à 40 % d'économies d'énergie sur la chaudière Améliore l'environnement de travail confortable - un environnement sans vapeur Economie d'eau

- Économies sur les coûts d'énergie et d'eau
- Système écologique
- Système de sécurité
- Lieu de travail agréable

# Fiche technique

Paramètres techniques



## Lave-vaisselle tunnel 120 paniers/heure pour eau chaude, sortie gauche

<b>Modèle</b>	<b>Code SAP</b>	00010030
CT 120 LX	<b>Groupe d'articles</b>	Lave-vaisselle tunnel

**1. Code SAP:**

00010030

**2. Largeur nette [mm]:**

1150

**3. Profondeur nette [mm]:**

770

**4. Hauteur nette [mm]:**

1588

**5. Poids net [kg]:**

176.00

**6. Largeur brute [mm]:**

1280

**7. Profondeur brute [mm]:**

920

**8. Hauteur brute [mm]:**

1800

**9. Poids brut [kg]:**

202.00

**10. Type d'appareil:**

Appareil électrique

**11. Type de contrôle:**

Digitale

**12. Matériel:**

AISI 304

**13. Puissance électrique [kW]:**

22.000

**14. Alimentation:**

400 V / 3N - 50 Hz

**15. Nombre de programmes:**

2

**16. Ouverture de l'appareil:**

Coulissantes vers le haut

**17. Espace libre en hauteur:**

450

**18. Pression d'entrée [bar]:**

2-4

**19. Pieds réglables:**

Oui

**20. Nombre de parois:**

2

**21. Construction modulaire:**

Oui

**22. Module de pré-lavage:**

Non

**23. Quantité maximale de paniers/heure :**

120

**24. Cycle autonettoyant:**

Non

**25. Capacité de la chaudière [L]:**

17.00

**26. Puissance de la chaudière [kW]:**

9.500

**27. Volume de la cuve [L]:**

70

**28. Puissance de la cuve [kW]:**

10.500

# Fiche technique

## Paramètres techniques



### Lave-vaisselle tunnel 120 paniers/heure pour eau chaude, sortie gauche

<b>Modèle</b>	<b>Code SAP</b>	00010030
CT 120 LX	<b>Groupe d'articles</b>	Lave-vaisselle tunnel

**29. Nombre de bras de lavage:**

3

**30. Nombre de bras de rinçage:**

2

**31. Type de bras de lavage:**

Ferme

**32. Matériel des bras de lavage:**

Acier inoxydable

**33. Chaudière atmosphérique avec pompe à rinçage:**

Non

**34. Type de bras de rinçage:**

Ferme

**35. Matériel des bras de rinçage:**

Acier inoxydable

**36. Cuve étirée en profondeur (pressée):**

Oui

**37. Supports de paniers:**

Soudé

**38. Filtres de niveau de la cuve:**

Acier inoxydable

**39. Réglage du thermostat de la chaudière:**

Oui

**40. Capacité de paniers:**

60-120

**41. Système de dosage du détergent:**

ProDose - Dosage précis avec une pompe péristaltique

**42. Valve électrique pour eau chaude:**

Oui

**43. Taille du panier [mm]:**

500 x 500

**44. Température minimale de l'eau approvisionnée [° C]:**

40

**45. Température maximale de l'eau approvisionnée [° C]:**

60

**46. Type d'écran d'affichage:**

Interface LED ProSmart

**47. Port USB:**

Oui, pour l'actualisation du firmware

**48. Autodiagnostic:**

Oui

**49. Double rinçage:**

Non

**50. Type de pompe de lavage:**

Bidirectionnel - DuoFlow

**51. Pompe doseuse de détergent:**

Oui

**52. Pompe doseuse de rinçage:**

Oui

**53. Consommation d'eau par cycle de lavage [l/panier]:**

1.3 - 2.7

**54. Temps de cycle de lavage [s/panier]:**

30 - 60

**55. Température de l'eau de rinçage [° C]:**

82

**56. Équipement standard pour l'appareil:**

1x panier à verres, 1x panier à assiettes, 1x panier à couverts

# Fiche technique

Paramètres techniques



## Lave-vaisselle tunnel 120 paniers/heure pour eau chaude, sortie gauche

<b>Modèle</b>	<b>Code SAP</b>	00010030
CT 120 LX	<b>Groupe d'articles</b>	Lave-vaisselle tunnel

**57. Programme ProSpeed:**

Non

**58. Professionnel ProFessional:**

Non

**59. Programme ProFessional 2:**

Non

**60. Programme ProFessional 4:**

Non

**61. Programme ProFessional 6:**

Non

**62. Programme ProFessional 8:**

Non

**63. Programme ProFessional 10:**

Non

**64. Programme ProTemp:**

Non

**65. Programme ProSelf:**

Non

**66. Programme ProClean:**

Non

**67. Programme ProDrain:**

Non

**68. Programme ProEco:**

Non

**69. Programme ProNew:**

Non

**70. Programme ProLong:**

Non

**71. Programme ProGlass:**

Non

**72. Programme ProPlates:**

Non

**73. Programme ProCold:**

Non

**74. Programme ProWater:**

Non

**75. Programme ProActive:**

Non

**76. Programme ProActive 5:**

Non

**77. Programme ProActive 7:**

Non

**78. Programme ProSteel:**

Non

**79. Programme ProSan:**

Non

**80. Programme Haute capacité:**

Oui

**81. Programme Normal:**

Non

**82. Programme Contact prolongé (DIN 10534):**

Oui

**83. Programme Verre:**

Non

**84. Section des conducteurs CU [mm<sup>2</sup>]:**

10

# Fiche technique

Paramètres techniques



## Lave-vaisselle tunnel 120 paniers/heure pour eau chaude, sortie gauche

<b>Modèle</b>	<b>Code SAP</b>	00010030
CT 120 LX	<b>Groupe d'articles</b>	Lave-vaisselle tunnel

### 85. Connexion d'approvisionnement en eau:

3/4 «

### 86. Diamètre nominal du tuyau:

DN 50